

Einbauvorschlag für Sortiersysteme ISS[®], FSS, KSS
Mounting-Proposal for Sorting system ISS[®], FSS, KSS
Proposition de montage pour systèmes de tri ISS[®], FSS, KSS

STEINERT Elektromagnetbau GmbH • Widdersdorfer Str. 329-331, D-50933 Köln • Tel.+49 (0) 221 49 84 0 • Fax +49 (0) 221 49 84 102 • sales@steinert.de
 Mitgeltende Datenblätter / See additional Technical Data / Voir aussi fiches techniques: **TD ZOR ISS • TD ISS**

Die Materialbreite an der Übergabe darf ein Maß von Rinnenbreite - 200mm nicht unterschreiten.

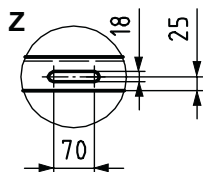
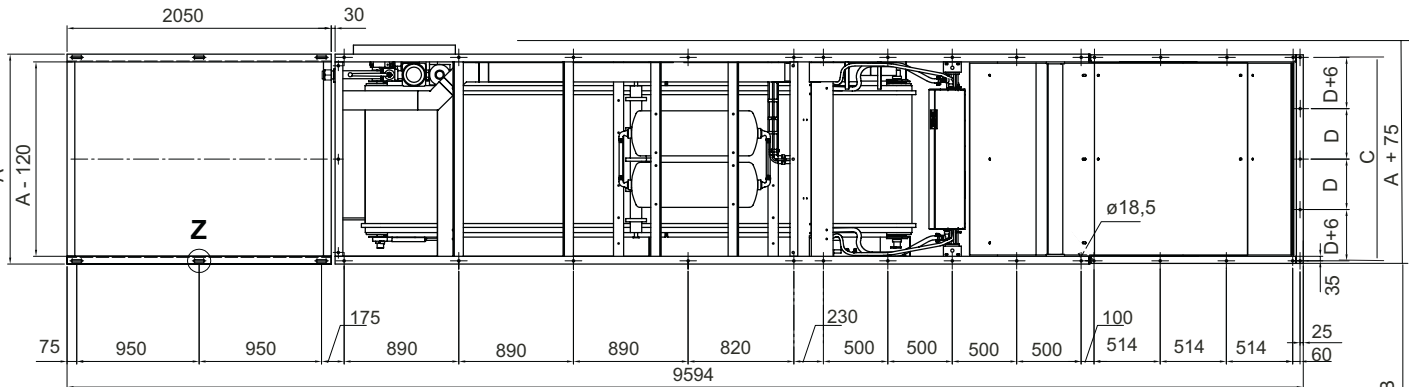
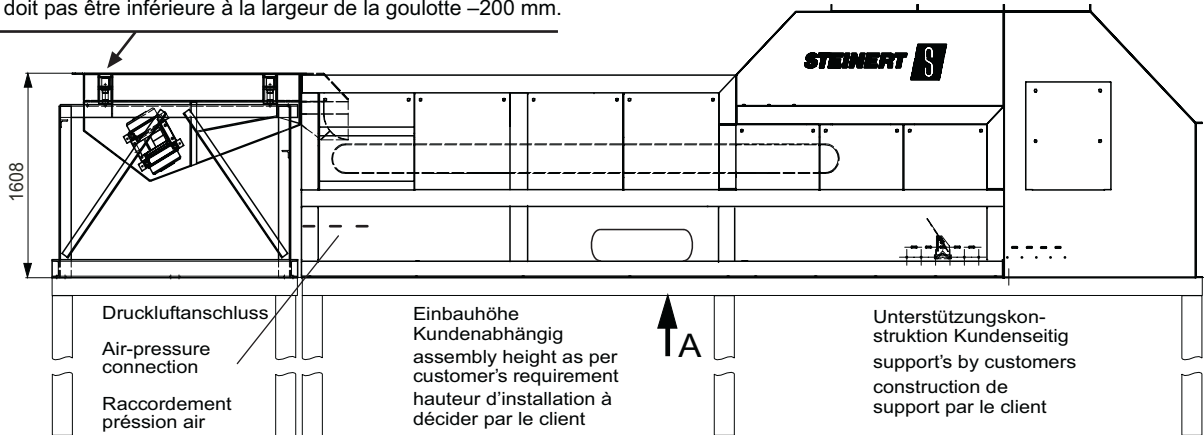
The material width at the material handoff must not remain under the dimension of the pan width (-200 mm).

La largeur des produits au point de transfert des matières ne doit pas être inférieure à la largeur de la goulotte -200 mm.

Regenschutz erforderlich.

Protection against rain is necessary.

Protéction contre pluie est nécessaire.



Standard: alle Antriebe und die Steuerung in Förderrichtung rechts montiert
 Standard: drives and electrical control mounted right side in discharge direction

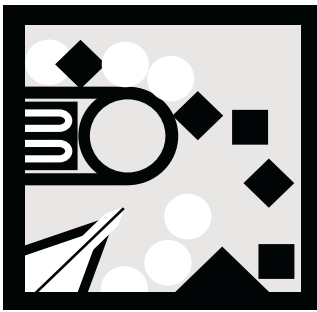
Version Standard: tous les entraînements et la commande sont montés du côté droit dans le sens du transport

Ansicht **A**
View **A**
Vue **A**

für Gurtwechsel
for belt change
pour changement de la bande

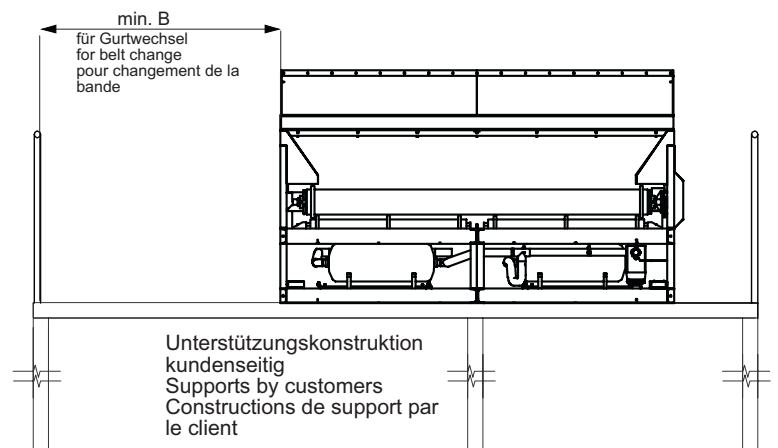
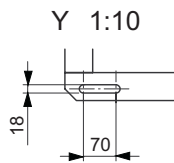
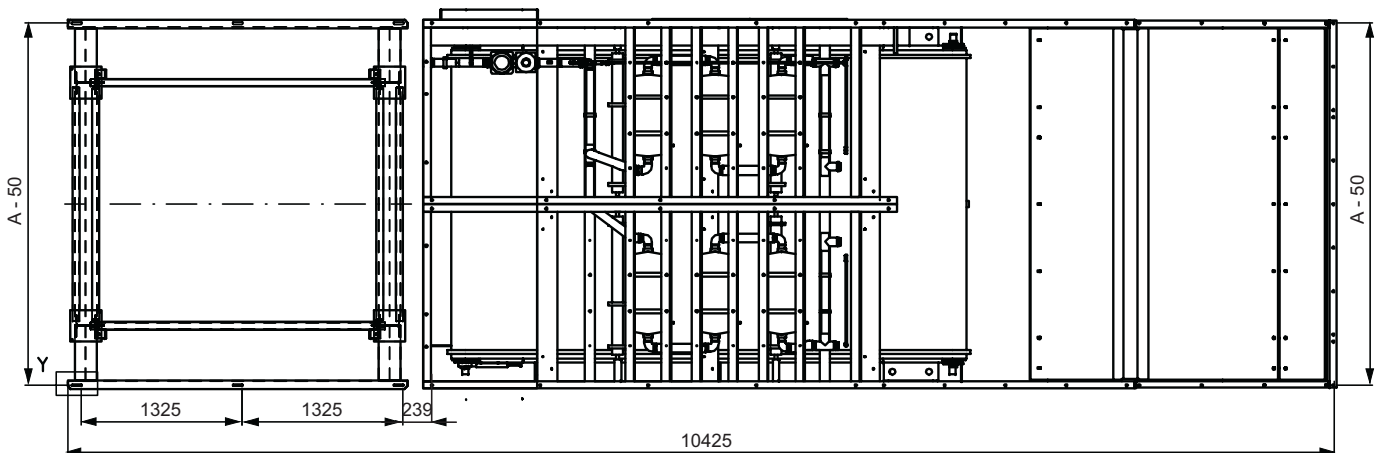
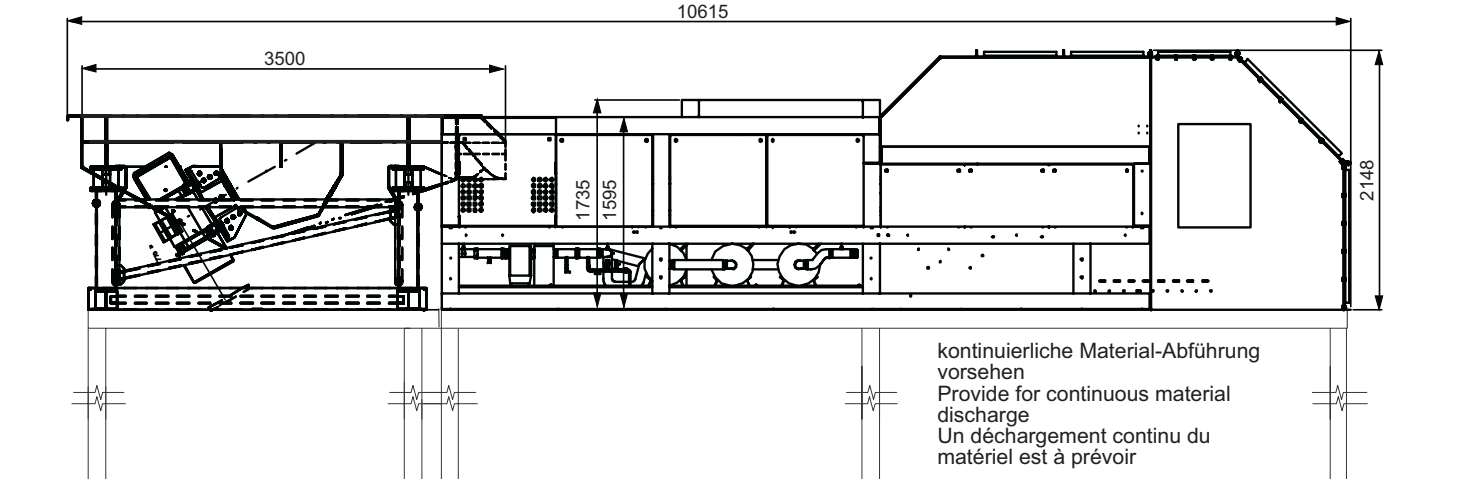
Typ Type Type	Abmessungen/Dimensions/Dimensions				Antriebsleistung / Drives / Entraînements		
	A	B	C	D	Vibr.Rinne/ Vibr. feeder/ couloir vibrant		Band belt courroie
					Pole/Pole/Poles		
mm	mm	mm	mm	6	8 *	kW	
ISS [®] / FSS / KSS 60 400 U	1230	1100	1180	292	2x0,65		3,0
ISS [®] / FSS / KSS 80 400 U	1430	1300	1380	342	2x0,65		3,0
ISS [®] / FSS / KSS 100 400 U	1630	1500	1580	392	2x0,95	2x0,95	3,0
ISS [®] / FSS / KSS 120 400 U	1830	1700	1780	441	2x0,95		3,0
ISS [®] / FSS / KSS 140 400 U	2030	1900	1980	492	2x0,95		3,0
ISS [®] / FSS / KSS 160 400 U	2230	2100	2180	542	2x0,95	2x1,60	3,0
ISS [®] / FSS / KSS 200 400 U	2630	2500	2580	642	2x1,60	2x1,60	3,0

(*) Vorwiegend bei 60 Hz-Netz/ mainly in 60 Hz area/ surtout pour réseau avec 60 Hz



Einbauvorschlag für Sortiersysteme ISS[®], FSS, KSS
Mounting-Proposal for Sorting system ISS[®], FSS, KSS
Proposition de montage pour systèmes de tri ISS[®], FSS, KSS

STEINERT Elektromagnetbau GmbH • Widdersdorfer Str. 329-331, D-50933 Köln • Tel.+49 (0) 221 49 84 0 • Fax +49 (0) 221 49 84 102 • sales@steinert.de
 Mitgeltende Datenblätter / See additional Technical Data / Voir aussi fiches techniques: **TD ZOR ISS • TD ISS**



Typ Type Type	Abmessungen Dimensions Dimensions		Antriebsleistung / Drives / Entraînements		Band belt courroie
	A	B	Vibr.Rinne/ Vibr. feeder/ couloir vibrant Pole/Pole/Poles	6	
	mm	mm	kW	kW	kW
ISS [®] / FSS / KSS 240 400 U	2330	2900	-	-	5,5
ISS [®] / FSS / KSS 300 400 U	2930	3500	-	2 x 6,0	

(*) Vorwiegend bei 60 Hz-Netz/ mainly in 60 Hz area/ surtout pour réseau avec 60 Hz