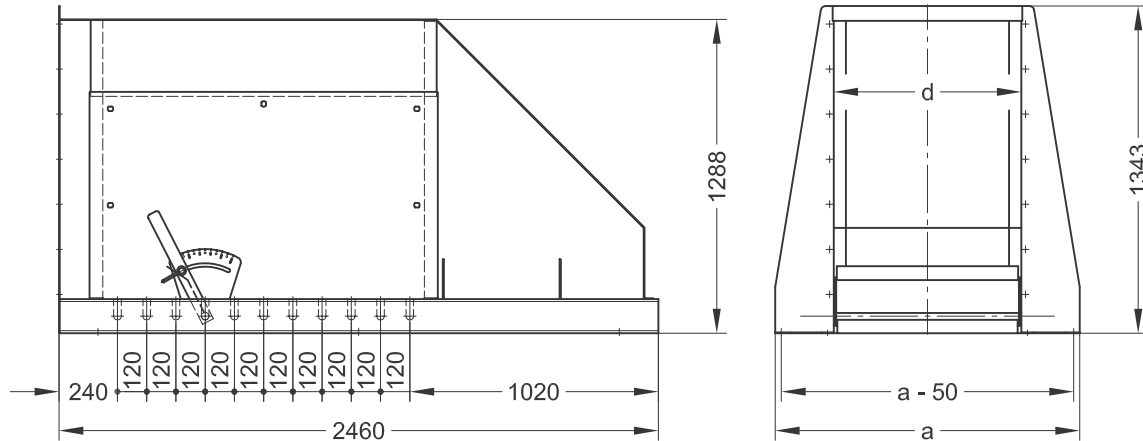
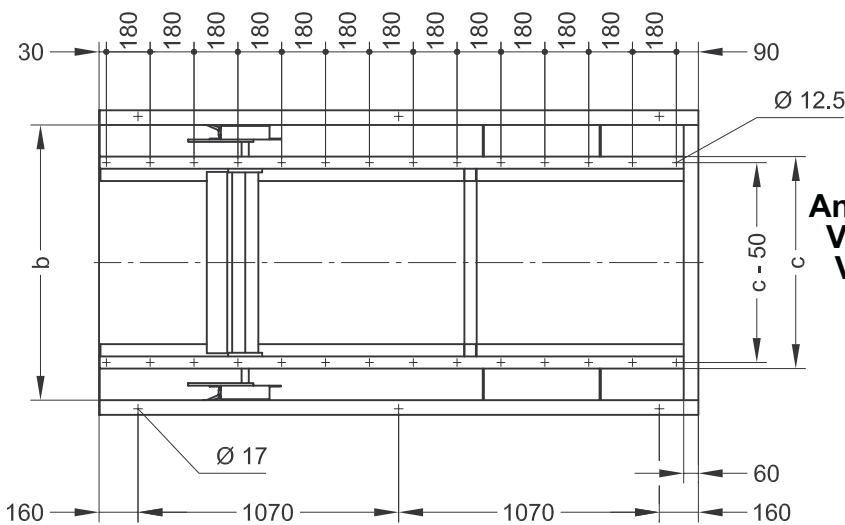


**Materialabführung (lange Ausführung)**  
**Material Discharge (extended version)**  
**Goulotte de Jetée (version allongée)**

STEINERT Elektromagnetbau GmbH • Widdersdorfer Str. 329-331, D-50933 Köln • Tel.+49 (0) 221 49 84 0 • Fax +49 (0) 221 49 84 102 • sales@steinert.de



**A**



**Ansicht A**  
**View A**  
**Vue A**

**Wichtiger Hinweis:**

Bauseitige Rutschen müssen horizontal entsprechend dem Verstellbereich des Scheitel einstellbar sein.

**Attention:**

Customer made chutes walls must be adjustable horizontally corresponding to the possible positions of the splitter.

**Attention:**

Les goulottes fournies par le client doivent être ajustables horizontalement et correspondre au champ de réglage du volet.

**Option:** mit rotierendem Scheitel ALR... • with rotating splitter ALR... • avec volet rotatif ALR...

Typ Type Type Standard (ALK, ALL, ALS)	Typ Type Type Option	Abmessungen Dimensions Dimensions				Gewicht ca. Weight approx. Poids env. Standard	Gewicht ca. Weight approx. Poids env. Option
		a	b	c	d		
		mm	mm	mm	mm	kg	kg
AL. 50 240	ALR 50 240	1250	1130	870	770	345	390
AL. 75 240	ALR 75 240	1380	1260	1000	900	360	405
AL. 100 240	ALR 100 240	1630	1510	1250	1150	385	435
AL. 125 240	ALR 125 240	1880	1760	1500	1400	415	470
AL. 150 240	ALR 150 240	2130	2010	1750	1650	440	495
AL. 200 240	ALR 200 240	2630	2510	2250	2150	495	560
AL. 250 240	-	3130	3010	2750	2650	655	-