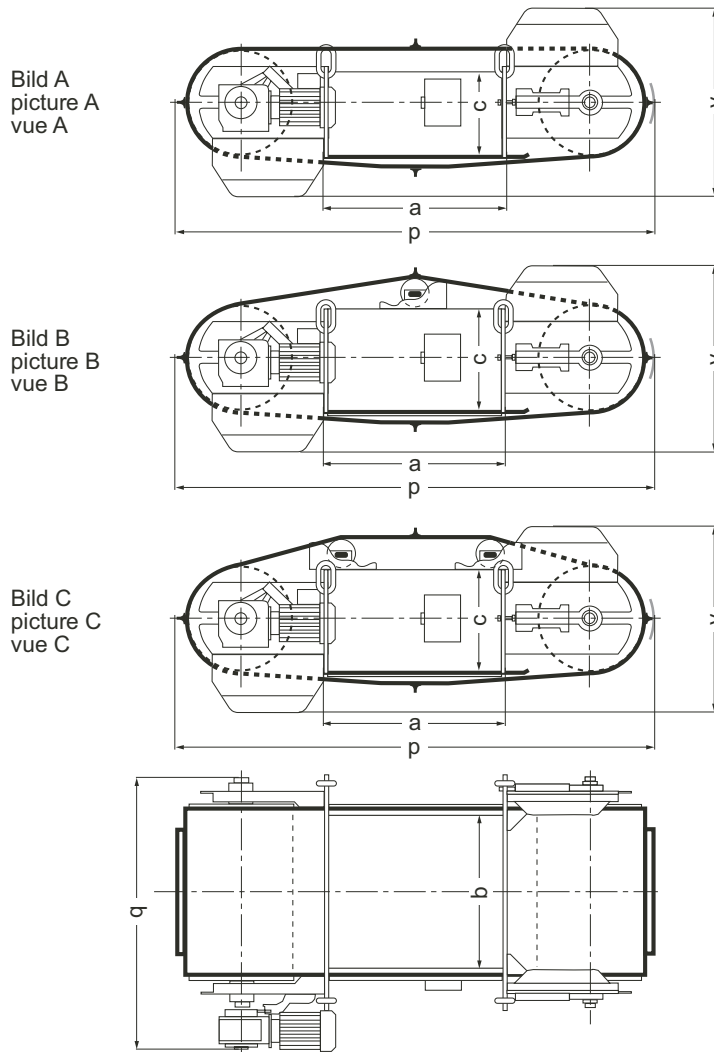


# Überbandmagnetscheider UME...R

## Overband Magnetic Separator UME...R

### Séparateur magnétique de type „Overband“ UME...R

STEINERT Elektromagnetbau GmbH • Widdersdorfer Str. 329-331, D-50933 Köln • Tel.+49 (0) 221 49 84 0 • Fax +49 (0) 221 49 84 102 • sales@steinert.de

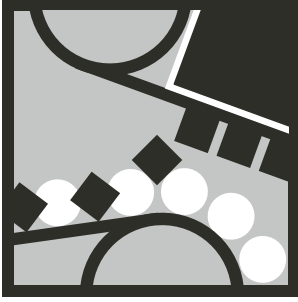


Technische Änderungen vorbehalten • Subject to technical alterations • Sous réserve d'éventuelle modification technique

Typ Type Type	Nennleistungsaufnahme Rated power input Puissance nominale	Anschlußspannung Operating voltage Tension de service	Abstand max. Maximum clearance Distance max. recommandée**	Anordnung über Förderband* Arrangement over belt width* Disposition au-dessus de la largeur de la bande*			Abmessungen Dimensions Dimensions					Bild picture vue	Motorleistung Motor capacity Puissance du moteur	Austragsbandgeschwindigkeit Speed of discharge belt Vitesse de la bande de débit	Gewicht ca. Weight approx. Poids env.
				x	mm	mm	mm	a	b	c	p				
UME 75 90 RF	2,7	80	330	1000	800	915	760	430	2295	1327		A			1550
UME 90 105 RF	3,2		360	1200	1000	1060	910	400	2440	1507					1850
UME 125 140 RF	5,2		470	1400	1200	1370	1220	435	2744	1807		B			3150
UME 75 90 R	3,1	63	350	1000	800	880	740	415	2290	1322					1600
UME 75 110 R	3,5	75		1200		1080			2490		910	A	3		1850
UME 95 110 R	4,1	95	420		1000		940	425		1522				2,1	2250
UME 95 130 R	4,3	105		1400		1280			2690			B			2700
UME 115 130 R	6,1	95	490		1200		1140	500		1722					3550
UME 115 150 R	6,9	108		1600		1480			2890						4200
UME 135 150 R	7,8	126	560		1400	1500	1350	510	3170	2046	1000				6300
UME 135 170 R	8,3	138		1800		1700			3370		1000	C	4		6900
UME 160 175 R	12,3	208	680		1700	1725	1600	666	3395	2300	1150		5,5	1,7	10 000
UME 180 195 R	14,7	192	730	2000	2000	1950	1800	786	3620	2500	1270				15 500

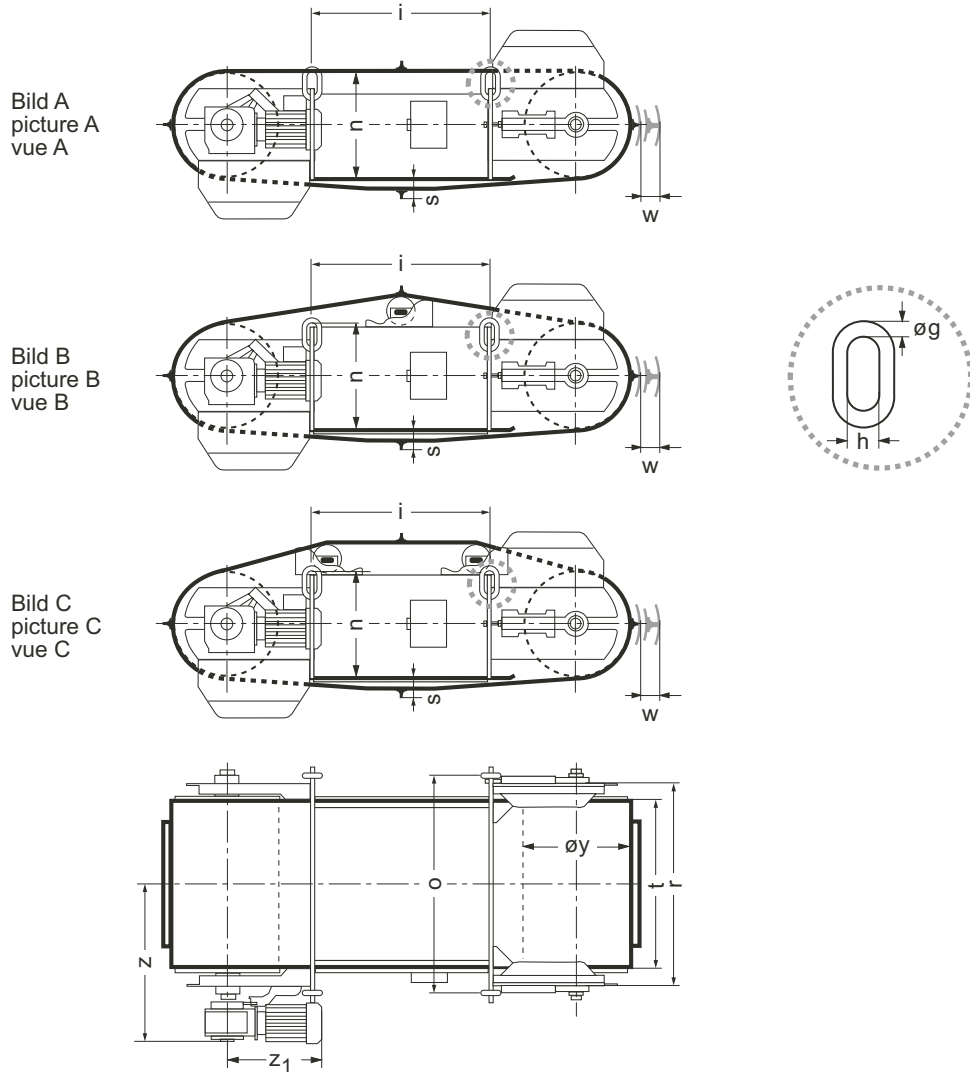
\* Gemuldetes Band nach DIN 22101. / \* Belt with throughing angle acc. DIN 22101. / \*Bande en auge selon DIN 22101.

\*\*Abst. zwischen Polfläche und Oberkante Förderband / \*\*Clear. between pole surface and conveyor belt / \*\*Dist. entre surface de pôle et courroie du convoyeur



**Überbandmagnetscheider UME...R**  
**Overband Magnetic Separator UME...R**  
**Séparateur magnétique de type „Overband“ UME...R**

STEINERT Elektromagnetbau GmbH • Widdersdorfer Str. 329-331, D-50933 Köln • Tel.+49 (0) 221 49 84 0 • Fax +49 (0) 221 49 84 102 • sales@steinert.de



Technische Änderungen vorbehalten • Subject to technical alterations • Sous réserve d'éventuelle modification technique

Typ Type Type	Abmessungen Dimensions Dimensions												Bild picture vue
	g	h	i	n	o	r	s	t	w	y	z	z <sub>1</sub>	
	mm	mm	mm	mm	mm	mm	mm	mm	mm	mm	mm	mm	mm
UME 75 90 RF			900		1100	970	84	800			753		A
UME 90 105 RF			1045	520	1280	1150		950			843		
UME 125 140 RF			1350		1530	1450	124	1250	50		993		B
UME 75 90 R			860		1050	970	80	800			764		
UME 75 110 R	22	50	1060				85					454	A
UME 95 110 R				524	1250	1170		1000			864		
UME 95 130 R			1260				95			506			B
UME 115 130 R					1450	1370		1200			964		
UME 115 150 R			1460	639			100						
UME 135 150 R	22	50	1480	524	1760	1630		1400	80		1139	509	
UME 135 170 R			1680										C
UME 160 175 R	26	100	1685	814	2000	1880	110	1600			1266		
UME 180 195 R			1910	934	2200	2080		1800			1366		